

## MON RENDEZ-VOUS - MY APPOINTMENT



### Livraison :

Uniquement sur coordonnées de vol ou rendez-vous tous les jours de 6h à 22h.

### Pick-up :

Only with flight details or by appointment every day from 6am to 10pm.



### Restitution :

Uniquement sur rendez-vous tous les jours de 6h à 20h.

### Drop-off :

Only by appointment every day from 6am to 8pm.

### Sauf jours de fermeture du centre suivants :

1er janvier, 25, 26, 31 décembre

### Except on the following center closure days :

January 1st, December 25th, 26th, 31st

## MON CENTRE - MY CENTER

### Besoin de nous contacter ? / Need to contact us ?



Google Maps



**00 33 6 08 04 98 06**



**[mds.barcelone@mdsparc.com](mailto:mds.barcelone@mdsparc.com)**



**Carrer de l'Alt Camp,  
08820 EL PRAT DE LLOBREGAT**



WhatsApp

<https://wa.me/34669416784>



### Permanence téléphonique :

du lundi au vendredi de 9h à 17h.

### Telephone answering service :

Monday to Friday from 9am to 5pm.

### Sauf jours suivants :

1er janvier, 6 janvier, 3, 6 avril, 1er mai, 9, 24 juin, 15 août, 11 septembre, 12 octobre, 1er novembre, 8, 25, 26 décembre.

### Except on the following days :

January 1st, 6th, April 3rd, 6th, May 1st, June 9th, 24th, August 15th, September 11th, October 12th, November 1st, December, 8th, 25th, 26th

## COMMENT ACCÉDER - HOW TO ACCESS



Retrouvez ici tous nos centres de livraison et restitution.

Find here all our delivery and return centers.

### Un retard , une question ?

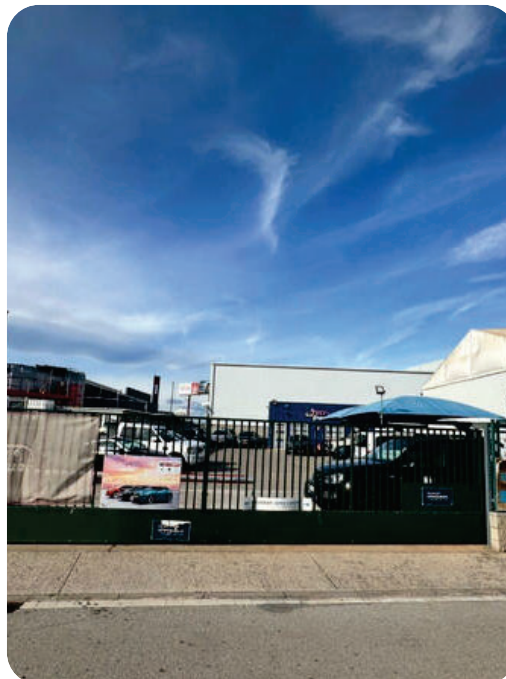
Consultez nos coordonnées à la page précédente ou encore **notre FAQ**.

### Running late or have a question ?

Find our contact details on the previous page or check **our FAQ**.



Notre FAQ / Our FAQs



Points de rendez-vous navette / Shuttle pick-up point



Terminal 1



Terminal 2

## MA LIVRAISON - MY PICK-UP

La livraison s'effectue sur informations de vol ou prise de rendez-vous  
*Delivery is carried out based on flight information or by appointment.*

### Étape 1 : INFORMATIONS DE VOL OU RENDEZ-VOUS

- Les informations de votre vol ont été transmises à votre centre de livraison.
- **Merci de confirmer votre rendez-vous 7 jours avant la date de livraison souhaitée, en cas de changement, prenez contact avec votre centre :** par e-mail ([mds.barcelone@mdsparc.com](mailto:mds.barcelone@mdsparc.com)) ou par téléphone (00 33 6 08 04 98 06) pour nous en informer.

### Étape 2 : VOTRE ARRIVÉE À L'AÉROPORT

- À votre arrivée et après avoir récupéré vos bagages, **contactez l'agent au 00 33 6 08 04 98 06** ou **via WhatsApp en cliquant sur le lien ou en scannant le QR code sur la page précédente.**

#### Chaque étape pensée pour vous :

- Navette privée gratuite à l'heure convenue. Trajet : environ 10 min.
- Sur rendez-vous : Accueil dédié jusqu'à 30 min. après l'heure d'arrivée prévue.
- Sur informations de vol : Accueil dédié jusqu'à 1h30 min. après l'arrivée du vol.
- Présentation dédiée de votre véhicule pour une prise en main fluide et sereine.

### Step 1 : FLIGHT INFORMATION OR APPOINTMENT

- Your flight information has been transmitted to your pick-up center.
- **Please confirm your appointment 7 days in advance, in the event of a change, contact your center :** by e-mail ([mds.barcelone@mdsparc.com](mailto:mds.barcelone@mdsparc.com)) or by phone (00 33 6 08 04 98 06) to let us know.

### Step 2 : YOUR ARRIVAL AT THE AIRPORT

- Upon arrival and after collecting you luggages, **please contact the agent on 00 33 6 08 04 98 06** or **via WhatsApp by clicking the link or scanning the QR code on the previous page.**

#### Each step designed for you :

- Free private shuttle at the agreed time. Journey : around 10 min.
- By appointment : Dedicated welcome up to 30 min. after the scheduled time.
- By flight informations : Dedicated welcome up to 1h30 min. after flight arrival .
- Dedicated presentation of your vehicle for a smooth and stress-free handover.

## MA RESTITUTION - MY DROP-OFF

### Étape 1 : CONFIRMER VOTRE RENDEZ-VOUS

- Merci de **confirmer votre rendez-vous 7 jours à l'avance** par e-mail ([mds.barcelone@mdsparc.com](mailto:mds.barcelone@mdsparc.com)) ou par téléphone (00 33 6 08 04 98 06).

### Étape 2 : REJOINDRE VOTRE CENTRE

- Rendez-vous à :  
**MDS Barcelona**  
**Carrer de l'Alt Camp,**  
**08820 EL PRAT DE LLOBREGAT**
- L'adresse du centre a été pré-programmée dans le GPS de votre véhicule.

#### Retour à l'aéroport : comme pour la livraison

- Navette privée gratuite à l'heure convenue. Trajet environ 10 min.
- Accueil dédié jusqu'à 30 min. après l'heure du rendez-vous.

### Step 1 : CONFIRM YOUR APPOINTMENT

- Please **confirm your appointment 7 days in advance** by e-mail ([mds.barcelone@mdsparc.com](mailto:mds.barcelone@mdsparc.com)) or by phone (00 33 6 08 04 98 06).

### Step 2 : REACH YOUR CENTER

- Go to :  
**MDS Barcelona**  
**Carrer de l'Alt Camp,**  
**08820 EL PRAT DE LLOBREGAT**
- The center adress has been pre-programmed into your vehicle's GPS.

#### Return to the airport, just like for the delivery:

- Free private shuttle at the agreed time. Travel time: around 10 min.
- Dedicated welcome up to 30 min. after the appointment time.

Suivez-nous Follow us

